

Fait à le 21 octobre  
de 2010

## *Kit industriel de la maison en ossature bois*

*SPRL Tomre*

*Tel 087776147 GSM 0475745394*

<http://www.maison-basse-energie.eu>

[contact@maison-basse-energie.eu](mailto:contact@maison-basse-energie.eu)

2A Tiège

4845 JALHAY

BELGIQUE

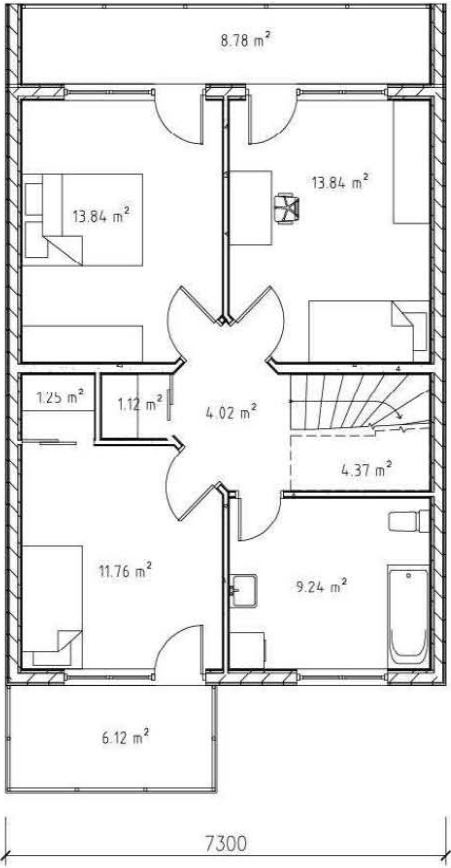
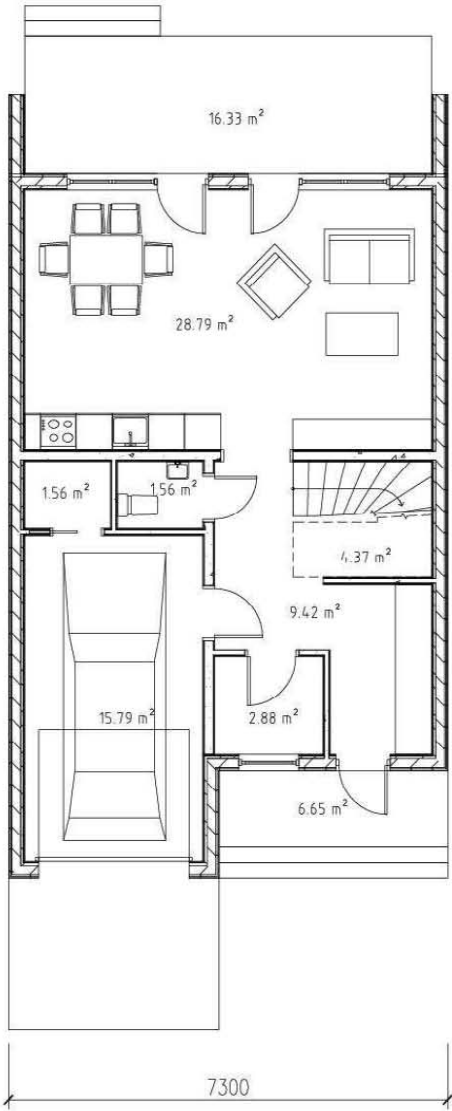
### *Proposition du prix Nr: AV-10.21a*



Personne à communiquer: Desonay Raymond

---

# Plan de RDC et de 1. Étage



# Dans le prix proposé sont inclus les points suivants :

## Lot : Etudes – Gestion -Planification

Analyse des plans d'architecture

La documentation : -Elaboration du projet de la fabrication

*Plans des différents niveaux  
Coupes et façades Plans de  
charpente*

-Elaboration du projet du montage

Etudes : Calcule des différentes charges -Dimensionnement de la structure bois -Calcul de descentes des charges de la structure

Dans ce prix sont inclut tous les frais pour la réalisation des travaux mentionnés (les salaires, les matériaux, les impôts, les différentes charges, etc.)

La documentation : l'élaboration et l'approbation du projet technique en France *non compris* Les frais de permis de construire et toutes autres impôts liés aux travaux de construction *non compris*

## Lot : Gros œuvre

Le terrassement La pose de la dalle Les raccordement entre la maison et les réseaux communs sont à la charge du maître d'ouvrage *non compris non compris non compris*

## Lot : Livraison

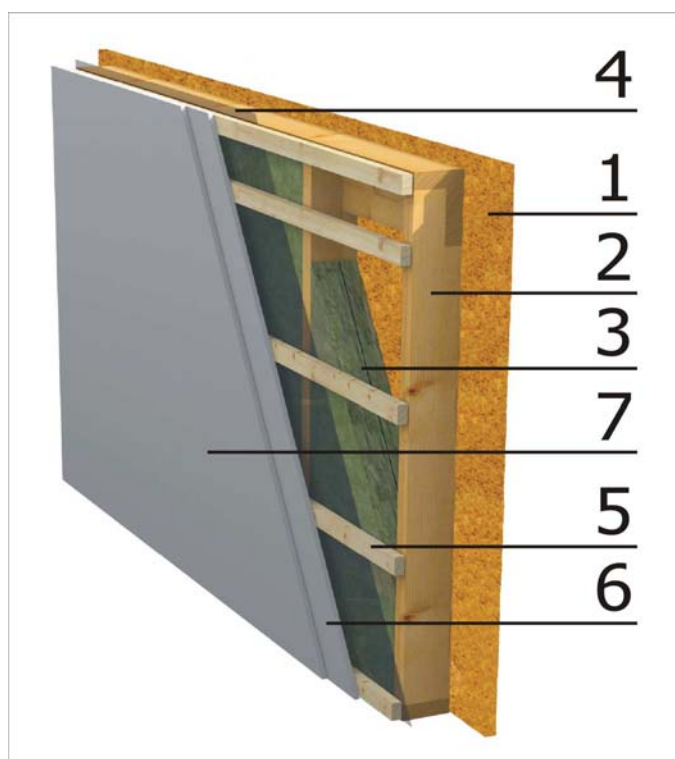
1	Les murs extérieurs (les murs porteurs)	m2	
	Préparation des lots pour la livraison Location du camion-grue et transport Le camion-grue sur place pour le déchargement est à la charge du maître d'ouvrage		

## Désignation:

Signe \* designe le matériau en option non compris dans le prix indiqué  
Lettre **R** signifie que ce matériau est mis en atelier Lettre **O** signifie que ce matériau est mis sur le chantier Lettre **K** signifie que ce matériau est fourni dans le kit

## Lot : Fabrication du Kit industriel

### 1. Les murs extérieurs (les murs porteurs) : Version A



**$U=0,327 \text{ W/m}^2\text{K}$**  Coefficient de transmission surfacique global du panneau

Nr. Le type des travaux Unité Matériau Nombre est Total EUR

Le terrassement La pose de la dalle Les raccordement entre la maison et les réseaux communs sont à la charge du maître d'ouvrage

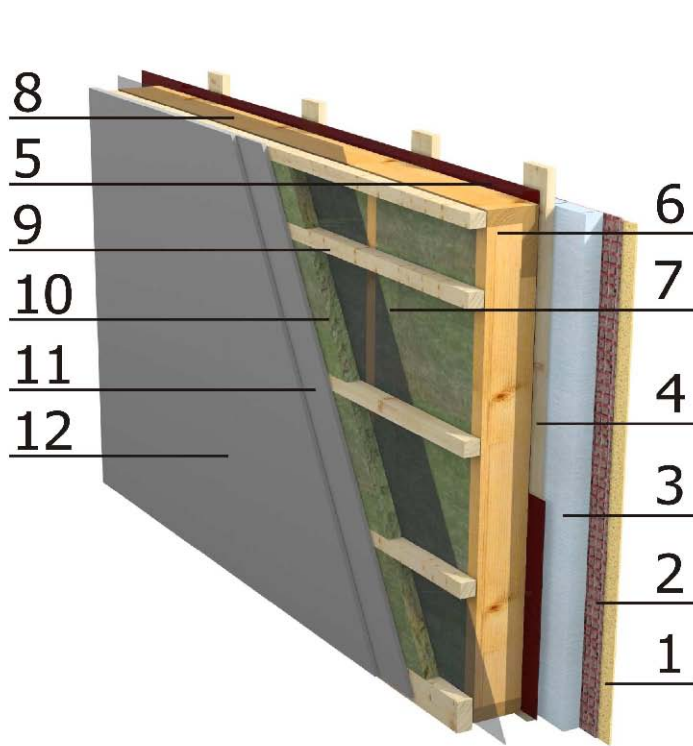
*non  
compris  
non  
compris*

## Lot

### : Livraison

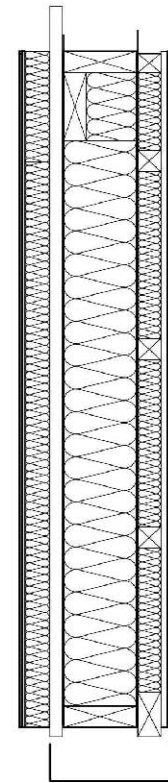
Nr.	Le type des travaux	Unité	Matériau	Nombre	Total	EUR
1.	Les murs extérieurs (les murs porteurs)			m2		
	Travail	R				
	La lisse basse en 125x45mm	K		m3		
	La lisse haute en 125x45mm	K		m3		
1	Contreventement : panneau OSB 10 mm	R		m2		

## 1. Les murs extérieurs (les murs porteurs) : Version B



$$U=0,209 \text{ W/m}^2\text{K}$$

**Coefficient de transmission surfacique  
global du panneau**



$$U = 0,181 \text{ w/m}^2\text{K}$$

des matériaux

Nr. Le type des travaux Unité Matériau Nombre  
est pose total EUR

Le terrassement La pose de la dalle Les raccordement entre la maison et les réseaux communs sont à la charge du maître d'ouvrage

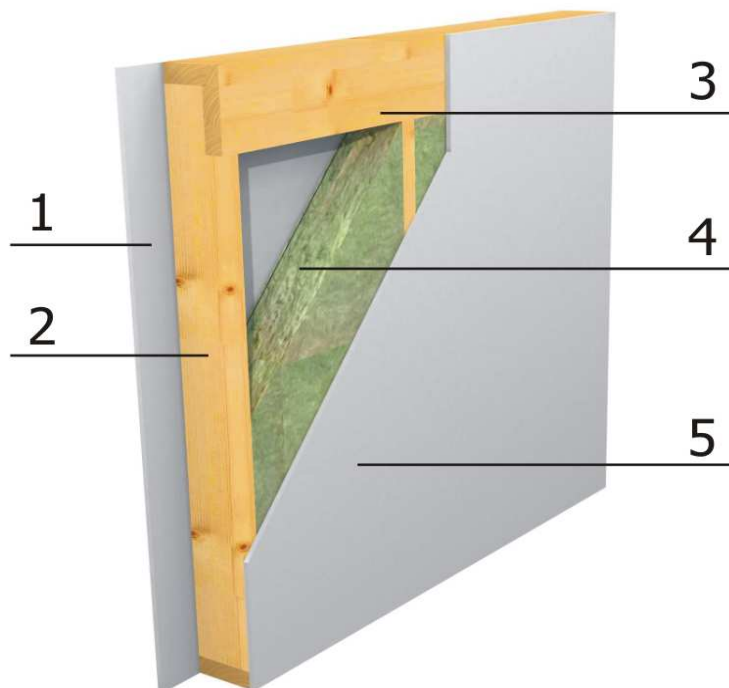
*non  
compris  
non  
compris*

### Lot

#### : Livraison

Nr.	Description	Unité	Matériau	Nombre	Total EUR
1.	Les murs extérieurs (les murs porteurs)			m2	
	Travail	R			
	La lisse basse en 125x45mm	K		m3	
	La lisse haute en 125x45mm	K		m3	
1	Contreventement : panneau OSB 10 mm	R		m2	
2	L'ossature des murs en 45 x125 mm	R		m3	
3	La laine de roche 125 mm	R		m2	
4	L'écran pare-vapeur	R		m2	
5	Le lattage 25x50mm	R		m3	
6	Le panneau de plâtre cartonné 12 5 mm x1	R		m2	

**2.-3. Les murs intérieurs (les murs porteurs & les cloisons légères) :**



Nr. Le type des travaux Unité Matériau Nombre Total EUR est pose total

Le terrassement La pose de la dalle Les raccordement entre la maison et les réseaux communs sont à la charge du maître d'ouvrage

*non  
compris  
non  
compris*

**Lot**  
**: Livraison**

1.	Les murs extérieurs (les murs porteurs)		m2		
	Travail	R			
	La lisse basse en 125x45mm	K	m3		

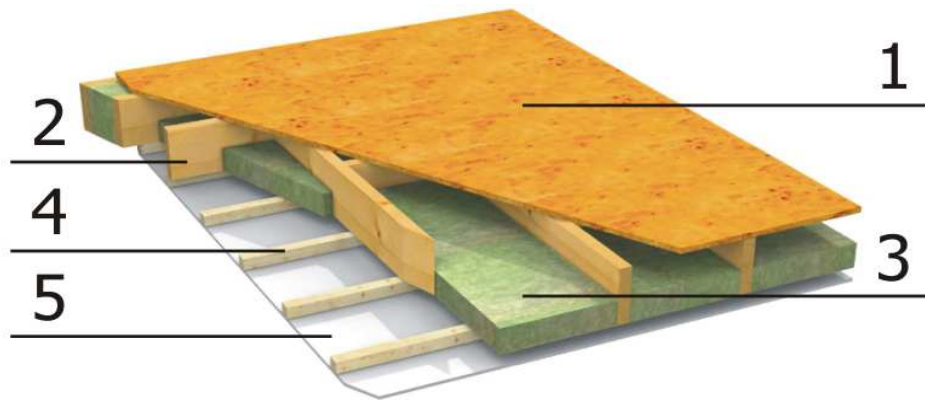
Le terrassement La pose de la dalle Les raccordement entre la maison et les réseaux communs sont à la charge du maître d'ouvrage

*non  
compris  
non  
compris*

**Lot**  
**: Livraison**

1.	Les murs extérieurs (les murs porteurs)		m2		
	Travail	R			
	La lisse basse en 125x45mm	K	m3		

#### 4. Le plancher entre RDC et 1. étage :



#### Nr. Le type des travaux Unité Total EUR

Le terrassement La pose de la dalle Les raccordement entre la maison et les réseaux communs sont à la charge du maître d'ouvrage

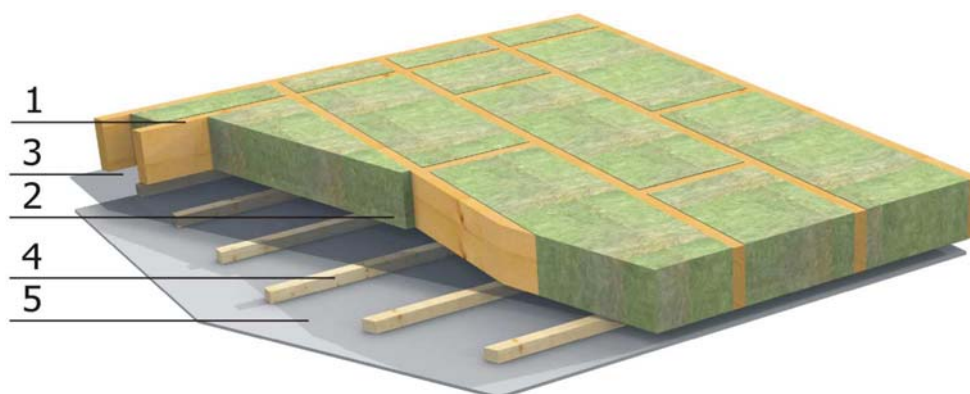
*non  
compris  
non  
compris*

#### Lot

#### : Livraison

1.	Les murs extérieurs (les murs porteurs)		m2		
	Travail	R			
	La lisse basse en 125x45mm	✓	m2		

### 5. Le plancher des combles non aménagés :



Version A : **U=0,285 W/m²K** Version B : **U=0,16 W/m²K**  
**Coefficient de transmission surfacique global du panneau**

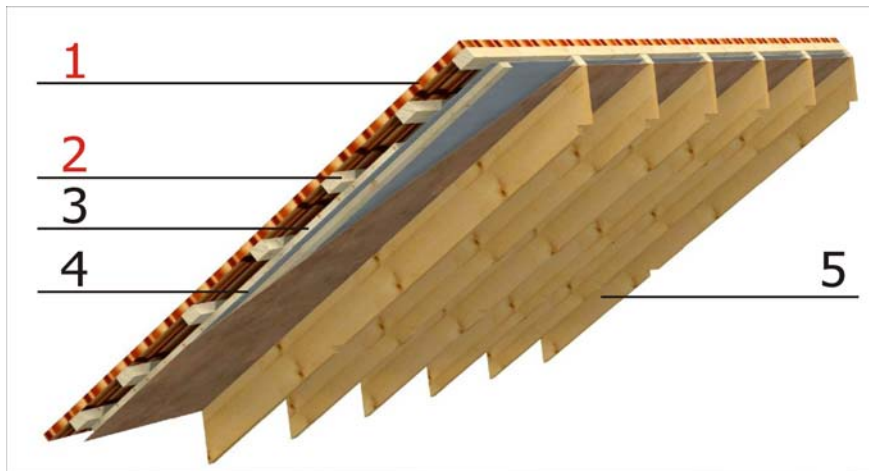
Nr. Le type des travaux Unité Total EUR

Le terrassement La pose de la dalle Les raccordement entre la maison et les réseaux communs sont à la charge du maître d'ouvrage

*non  
compris  
non  
compris*

Lot : Livraison					
1.	Les murs extérieurs (les murs porteurs)		m2		
	Travail	R			
	La lisse basse en 125x45mm	K	m3		

**6. Le toit:**



**Nr. Le type des travaux Unité Total EUR**

Le terrassement La pose de la dalle Les raccordement entre la maison et les réseaux communs sont à la charge du maître d'ouvrage *non compris non compris*

<b>Lot</b>				
<b>: Livraison</b>				
1	Les murs extérieurs (les murs porteurs)		m2	

**Lot : Couverture du toit**

Le terrassement La pose de la dalle Les raccordement entre la maison et les réseaux communs sont à la charge du maître d'ouvrage *non compris non compris*

<b>Lot</b>				
<b>: Livraison</b>				

**Lot : Le traitement du bois *compris***

Afin de protéger toute la construction, pour l'ossature est utilisé le bois traité.

## Lot : Menuiseries

Le terrassement La pose de la dalle Les raccordement entre la maison et les réseaux communs sont à la charge du maître d'ouvrage

*non  
compris  
non  
compris*

### Lot : Livraison

1.	Les murs extérieurs (les murs porteurs)		m2		
----	---	--	----	--	--

Le terrassement La pose de la dalle Les raccordement entre la maison et les réseaux communs sont à la charge du maître d'ouvrage

*non  
compris  
non*

## Lot : Montage

### 1. Montage du Kit industriel :

Le terrassement La pose de la dalle Les raccordement entre la maison et les réseaux communs sont à la charge du maître d'ouvrage

*non  
compris  
non  
compris*

### Lot : Livraison

1.	Les murs extérieurs (les murs porteurs)		m2		
	Travail	R			
	La lisse basse en 125x45mm	K	m3		
	La lisse haute en 125x45mm	K	m3		
	Contreventement en bois OSB Exter	R	m2		

### 2. Montage de la menuiserie Extérieures :

Le terrassement La pose de la dalle Les raccordement entre la maison et les réseaux communs sont à la charge du maître d'ouvrage

*non  
compris  
non  
compris*

## Lot : Electricité et plomberie

	L'installation de toutes autres communications				<i>non compris</i>
--	--	--	--	--	--------------------

## Lot : Information complémentaire

Le terrassement La pose de la dalle Les raccordement entre la maison et les réseaux communs sont à la charge du maître d'ouvrage

*non  
compris  
non  
compris*

Lot					
: Livraison					
1.	Les murs extérieurs (les murs porteurs)		m2		
	Travail	R			
	La lisse basse en 125x45mm	K	m3		

**Total sans TVA: Version A 95.900,00 €**

**Version B 99.600,00 €**